



También recomendamos y ofrecemos la **asistencia técnica de un moderador** para administrar el proceso.

Esta **NETWORK DE TRANSMISIÓN DE VOZ** puede aplicarse tanto a llamadas individuales (PC/PC) como a conferencias restringidas a pocos participantes (reuniones de tra-

bajo “on line”) para debatir temas de interés, realizar encuentros virtuales entre funcionarios que se encuentran en distintos lugares o establecer un Foro de Discusión sobre un tema en particular.

Nuestro programa configura todos equipos, organiza sus directorios para realizar los contactos y provee el software y las licencias necesarias para utilizar esta herramienta.

### VIDEOCONFERENCIAS

La incorporación de esta última utilidad, que transmite la imagen y la voz simultáneamente hacia múltiples destinatarios a la vez, requiere la instalación de un

hardware y un software tanto en los equipos que **emiten** la conferencia como en los que la **recepccionan** y participan de ella.

Utilizando nuestros recursos tecnológicos la organización podrá -con costos cercanos a cero- desarrollar reuniones *on line* de interés corporativo, emitir directivas o efectuar reuniones específicas entre varios participantes que se encuentran físicamente distantes.

El sistema de videoconferencia es una herramienta muy poderosa para el desarrollo y consolidación de la **cultura corporativa**, como asimismo para llevar a cabo programas de capacitación permanente con ejecutivos y personal, sin necesidad de abandonar sus puestos de trabajo.

La interfase que proveemos para videoconferencia cuenta con funciones muy interesantes pues además de transmitir instantáneamente la imagen y la voz, permite grabar la charla, establecer códigos de protección para que el acceso sea exclusivo de quienes participan de la reunión y una operación minimizada para facilitar la utilización de la PC aún durante la conversación.



Nuestra institución también puede hospedar este servidor para mayor comodidad de gestión, asegurando una disponibilidad de 24 horas los 7 días de la semana.



## TELEFONÍA Y FAX

El PROGRAMA INTERNET se complementa con la instalación del software (eventualmente el hardware) y la programación de las terminales de la empresa para operar la **NETWORK DE TELEFONÍA WEB** y realizar llamadas telefónicas a través de Internet.

Este novedoso desarrollo tecnológico permite a su organización **reducir los costos** de las llamadas hacia afuera de su organización hasta en un **95%** respecto de las tarifas telefónicas convencionales y a valores muy por debajo de las alternativas como el "call back".

En la modalidad PC/PC, muy útil para aplicar en el contexto de una organización, las comunicaciones son gratuitas sin importar la distancia física que separa los puestos de trabajo.



La programación completa de la utilidad telefónica incluye la instalación del **Net2Fax**, una utilidad que funciona bajo el entorno Windows y que permite, desde cualquier programa, el envío de faxes a larga distancia con **un costo mínimo de apenas 5% del costo telefónico convencional**.

Este software permite, además configurar una tapa (*Fax Cover*) para los envíos incluyendo logo de la corporación y datos imprescindibles del remitente; asimismo, se podrá realizar un almacenamiento electrónico de los documentos evitando el deterioro de los faxes en el transcurso del tiempo.

La **NETWORK DE TELEFONÍA WEB** permite la utilización de otros modernos equipos periféricos -independientes de las terminales o computadoras- como, por ejemplo, el servicio mensual del microcomunicador Y@P, que conecta la Internet directamente a su teléfono.

La comunicación entre estos equipos es directa sobre IP y no produce pulsos telefónicos, por consiguiente es completamente gratuita.

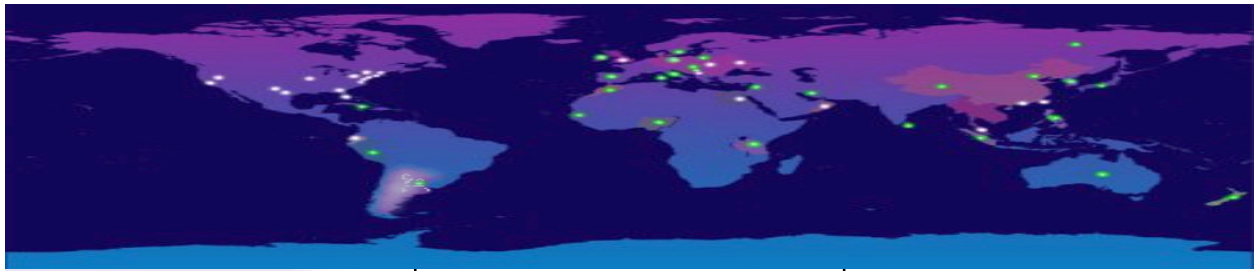
## CONFERENCIA ELECTRÓNICA

El PROGRAMA INTERNET elaborado por nuestra institución incluye el servicio del exclusivo **SERVIDOR DE TRANSMISIÓN DE VOZ**, que permite llevar a cabo conferencias electrónicas con hasta 250 participantes simultáneos a través de Internet.

Este sistema funciona con el control de acceso de los participantes (SSL "Secure Socket Layer") dejando ingresar únicamente a las personas invitadas al evento.

Mientras se desarrolla la conferencia es posible conducir a todos los asistentes a un webtour por distintas páginas ilustrativas del tema que se expone.

Para utilizar este servicio nuestra Fundación habilita una **"Sala de Conferencia Virtual"** en nuestros servidores y provee a los usuarios de un software complementario de sus navegadores (plug in) que les permite utilizar los recursos de multimedia de sus equipos para escuchar a los disertantes y efectuar sus preguntas.



## NETWORK DE COMUNICACIÓN DIGITAL

Este servicio permite establecer comunicaciones directas entre dos computadoras conectadas a Internet y desarrollar interfases que facilitan el intercambio de variados archivos entre las mismas.

Las comunicaciones digitales se aplican fácilmente a determinado tipo de documentos que, por su extensión, son difíciles de incluir en el correo electrónico, tales como folletos de propaganda, planos fotografías e imágenes.

Se integran en este rubro otras tres utilidades:



### Sistema BitCom

Cuya función consiste en enviar desde las terminales de su organización todo tipo de archivos digitales hacia otra PC que disponga de sistema operativo Microsoft Windows y que haya descargado previamente ciertos complementos, mediante la utilización del **discado directo** telefónico.

Esta utilidad requiere un determinado software y el manejo de un sencillo instructivo de operaciones provisto por nuestra

institución y disponible para descarga.

Sólo puede utilizarse entre dos computadoras a la vez.



### Corporate WebServer

Habilita y controla el acceso telefónico a un servidor ubicado en la empresa mediante el procedimiento de *dial up*, utilizando el ATR (acceso telefónico a redes) realizado por cualquier computadora externa autorizada.

El visitante podrá recorrer el contenido de ciertos directorios seleccionados por la organización utilizando el browser de navegación (Microsoft Explorer, Netscape, AOL, etc.) para visualizar el contenido y realizar la descarga (*download*) de las páginas web, los programas o archivos de todo tipo (imágenes, planos y documentos).

En esta modalidad, **el ingreso es por vía telefónica directa y no requiere una conexión a Internet.**

Para garantizar el control se requiere de validación de la persona que ingresa, con nombre de usuario y password de seguridad asignada previamente por la organización.

El *PROGRAMA INTERNET* realiza la programación integral del equipo y provee el software requerido y sus correspondientes licencias y registros; y también contempla la posibilidad de ofrecer equipos de nuestra institución para hospedar esa información en nuestros propios servidores y garantizar la disponibilidad operativa 24 horas, 7 días a la semana.



### Servidor Linkeado de Internet

Permite el acceso desde cualquier PC conectada a Internet a un equipo actuando como servidor, estableciendo una dirección IP fija o móvil (cuando la máquina se conecta por "dial up").

El acceso es vía **WWW** por lo que se requiere que la PC predeterminada se encuentre "on line" con Internet; el usuario, al igual que en el caso precedente, deberá realizar una convalidación de nombre de usuario y password para poder ingresar al servidor linkeado.

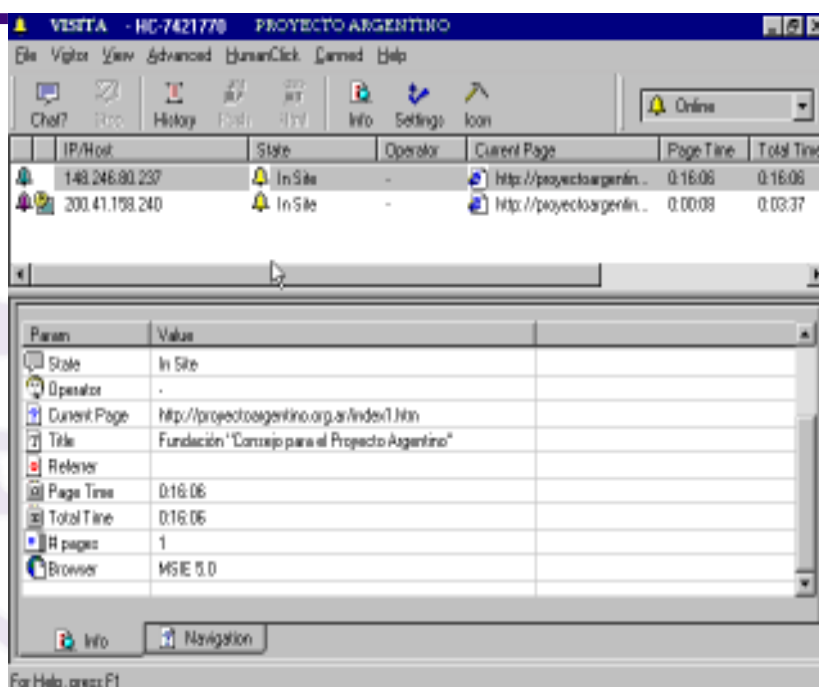
La programación del sistema habilita la navegación por determinados directorios y el acceso a informaciones específicas predeterminadas por la organización.

equipos sea de un extremo al otro del país.

Esta aplicación tecnológica es muy importante para todo tipo de empresas puesto que los eventuales clientes pueden contactarse y realizar consultas con un representante de la organización mientras realizan visitas al website donde visualizan los productos o servicios de su interés.

Estos intercambios de notas “on line” tienen la posibilidad de quedar documentados y ser impresos para controles posteriores sobre la capacidad de respuesta del sector.

Como muestra la imagen de la derecha, una interfase proveerá abundante información on line sobre el visitante tales como procedencia (página/s de referencia, buscadores, etc.), antecedentes de su presencia en la página, tiempo de permanencia en el sitio, listado de páginas vistas, tipo de navegador



que utiliza y dirección IP.

Para utilizar esta herramienta, nuestro programa deberá crear y establecer los códigos para ser cargados en el website y, además, instalar en las computadoras que administrarán el “chat on line” un sistema con la interfase de pizarra donde se desplegarán los datos señalados.

La conexión exige que la/

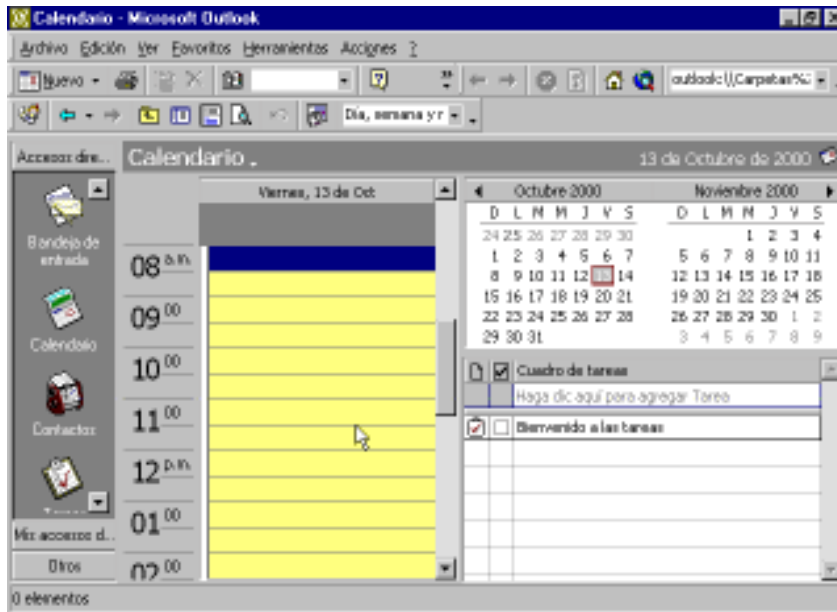
las PC que reciben el Chat se encuentren “on line” al momento del mismo. En caso que el mismo se encuentre “off line”, ausente de su puesto, el sistema ofrecerá la alternativa de dejar un mensaje electrónico instantáneo.

### CLICK 2 TALK

Este es otro servicio de comunicación provisto como complemento de nuestro programa que consiste en la activación de un hipervínculo basado en un programa Java específico que permite a un visitante programar una llamada telefónica por parte de un representante de ventas de la empresa en rangos fijos desde 1 minuto hasta 4 horas.

El representante (que deberá estar on line) recibe un mensaje instantáneo con todas las referencias del visitante y dispone de todas los elementos en su PC para iniciar una respuesta inmediata o realizar una comunicación más tarde.





referencias de listados compatibles con cualquier utilidad Windows como, por ejemplo, **Outlook Express**.

Con esta herramienta se podrán realizar envíos personalizados de grandes cantidades de mensajes a razón de 10.000/15.000, diarios dependiendo de la extensión y características de los archivos que se envíen.

Se aplica a folletos, propaganda y publicaciones electrónicas de todo tipo (house organ, boletín, newsletter, revista electrónica, etc.).

enviar y recibir mensajes de voz instantáneos en las casillas de correo electrónico antes mencionadas.

Este mecanismo incluye un alto nivel de compatibilidad con el sistema ICQ y Microsoft NetMeeting pudiendo utilizarse los servicios integrados a su propia organización y dominio corporativo.

El servidor de correo dispondrá de plena capacidad para otorgar casillas de E-mail para todos los empleados clientes, partners y asociados, representantes, proveedores, etc. que permitirá dirigir mensajes inmediatos a cualquiera de estos segmentos con un costo mínimo, cercano a cero.

Una cosa es "tener E-mail" y otra, muy distinta, un Servicio de Correo Electrónico. Nuestro *PROGRAMA INTERNET* amplía extraordinariamente el horizonte al utilizar integralmente los recursos como una herramienta de trabajo.

Sus alcances extienden a los siguientes rubros:

- Casilla Personal*
- Casilla Corporativa*
- Directivas*
- Memorandums*
- Ordenes*
- Transmisión de Información*
- Comercial*
- Licitaciones*
- Precios*
- Facturas Proforma*
- Concursos*
- Boletín Electrónico*
- House Organ*
- Comunicados de Prensa*
- Folletos*
- Información*
- Datos*
- Autorizaciones*
- Anuncios*
- Invitaciones y mucho más*

---

### CHAT ON LINE

---

Todos los elementos de nuestro *PROGRAMA INTERNET*, en especial el *website* y la *intranet*, pueden incorporar otra poderosa herramienta de comunicación ya muy difundida entre los grandes portales de Internet.

El "Chat" que, utilizando el teclado de la PC, permite lograr una comunicación escrita instantánea que, a modo de pizarra, será visible en los monitores de las computadoras que se encuentren enlazadas por este vínculo.

De esta forma, las consultas, desde dentro o fuera de su organización, podrán responderse en forma inmediata, desde el puesto de trabajo, sin necesidad de ocupar líneas telefónicas y sin generar costos, aunque la distancia entre ambos

---

### CORREO CENTRAL

---

Nuestro *PROGRAMA INTERNET* prevee la instalación de una **central de correo electrónico** capaz de procesar y enviar gran cantidad de correo electrónico a grupos y listas, individualizando a sus destinatarios y capturando sus



# ACCESORIOS CONECTIVIDAD TOTAL

## INTRODUCCIÓN

En la actualidad, la gran mayoría de las organizaciones, empresas y aún el Estado hacen un uso limitado de las extraordinarias posibilidades que ofrece Internet en materia de comunicaciones.

Ello se debe a una descoordinación en la aplicación de las herramientas y a un uso segmentado de las variadas utilidades existentes como, por ejemplo, el correo electrónico.

Los recursos de comunicación que integran nuestro *PROGRAMA INTERNET* son múltiples, y se programan coordinadamente con el desarrollo de *websites*, *intranets* y/ o *extranets* para optimizar el rendimiento del sistema en su conjunto.

La característica principal de este nuestro esquema -y que lo diferencia de las otras modalidades- es su función "**multitarea**" realizando varias funciones a la vez, en forma sencilla y accesible para todos los usuarios tanto internos como externos, independientemente de sus programas de navegación y/o correo, **con interfases muy elaboradas cuya operación de usuario es tan simple como manejar el control remoto de una TV.**

Con la batería de herramientas que se desarrolla a continuación, su organización logrará el objetivo de **máxima conectividad** tanto "*hacia adentro*", integrando a todos los miembros en un sistema dinámico, como "*hacia afuera*" alcanzando a todos aquellos que necesiten vincularse con la organización.

Además de ampliar el radio de alcance de sus comunicaciones, los mensajes se entregan siempre "**en tiempo real**" favoreciendo la comunicación activa y la cultura corporativa de la organización al mismo tiempo que se reducen significativamente los costos de todas las comunicaciones.

La comunicación será siempre multidireccional, efectiva 24 horas los 7 días de la semana, sin interrupciones, ocupados, ni demoras. Basta que se encienda una PC en cualquier oficina de la empresa para que el sistema creado por el *PROGRAMA INTERNET* inicie el intercambio de las comunicaciones y se ponga en marcha la estructura virtual de su organización.



## CORREO ELECTRÓNICO

Junto con las soluciones de acceso a Internet y conectividad corporativa que brinda nuestro *PROGRAMA INTERNET* se proveen casillas de correo electrónico de tipo pop3 que pueden ser accedidas directamente mediante el programa de correo que se emplea en su empresa.

Como parte del sistema se incluye la programación de un servidor de correo exclusivo en base a su propio dominio con la posibilidad de otorgar ilimitado número de cuentas de E-mail con 3 MB de espacio en disco cada una y sistema de acceso en base a Secure Server Encryption.

Este servicio WEBMAIL estará disponible desde cualquier terminal en sus oficinas y desde cualquier otra PC conectada a Internet, inclusive del exterior del país, en caso de viaje internacional.

También tiene la posibilidad de descargar en estas casillas los mensajes dirigidos hacia las cuentas POP mencionadas con anterioridad.

Con la tecnología digital de avanzada provista por nuestros partners todos los usuarios que lo requieran podrán utilizar el servicio de VoiceMail, es decir,